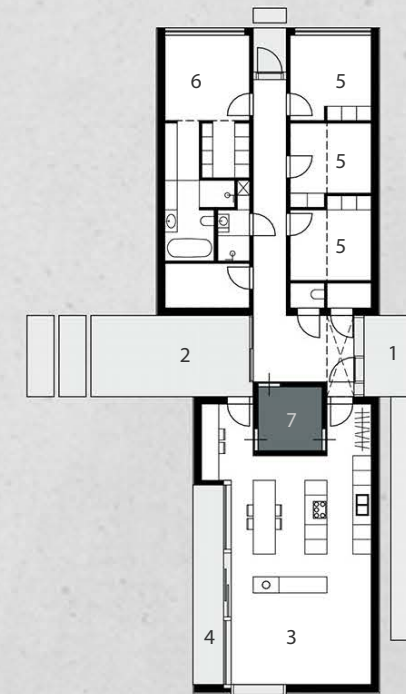
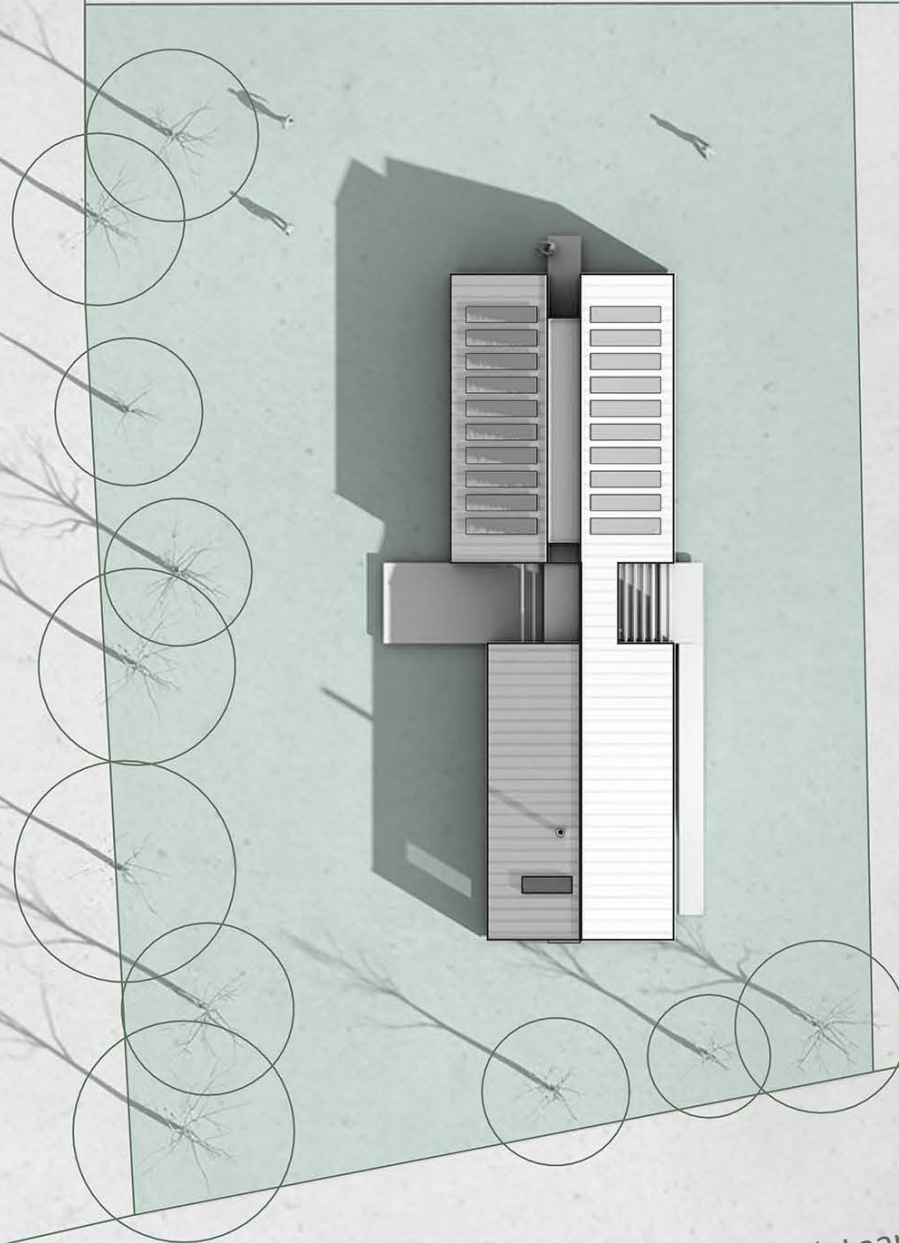
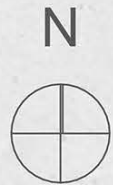


SHIFTED hous

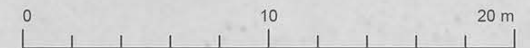
architecten STUDIO-pls

SITUATIE

Bij een verschuiving van het toekomstige gezinsleven hoort tevens een verschuiving van het woonprogramma. Hierin is geanticipeerd door in de nieuw te bouwen woning een dubbele 'shift' toe te passen in de gebouwmassa.



- 1 entree
- 2 patio
- 3 woonruimte
- 4 veranda
- 5 slaapkamer kinderen
- 6 slaapkamer ouders



't Laar



CONCEPT

1

SHIFT 01

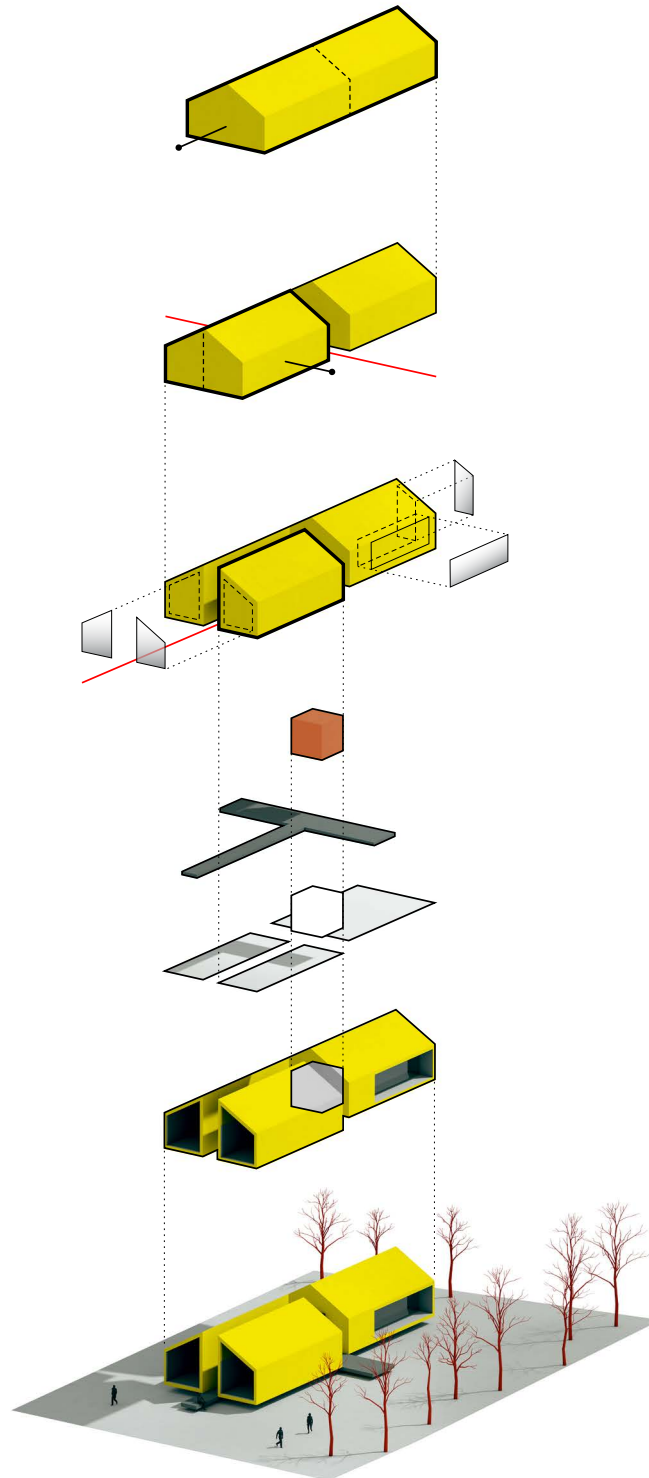
Door het gebouw in de dwarsrichting door te snijden ontstaat in een beweging de gewenste patio. Volgens wens werd hierdoor tevens het slaapgedeelte van het woongedeelte gescheiden.

3

De omgeving bepaald de belangrijke zichtlijnen

5

Totaaloverzicht met intern, de kubus.
Naar beneden geplaatst op het kavel



2

SHIFT 02

Door het overgebleven halve deel nogmaals door te snijden, ditmaal over de lengte, werd het ouderlijk gedeelte van de kinderen losgesneden.

4

In rood, de verbindende kubus die alle *main*-functies met elkaar verbind en scheid.

Hieronder in grijs de 'nieuw' gecreeerde ruimten.

Donkergrijs verkeersruimte/entree/patio en in lichtgrijs wonen/slapen kinderen/slapen ouders



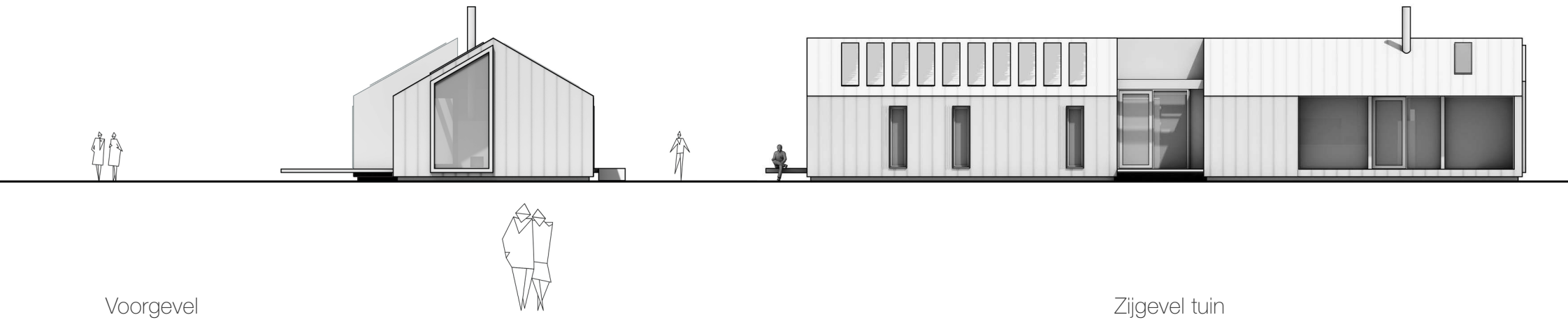
ISOMETRIE



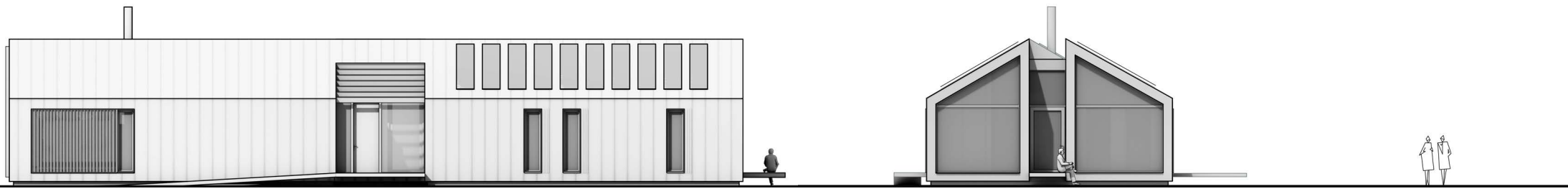
Isometrie van het gebouw inclusief haar terrein



GEVELS



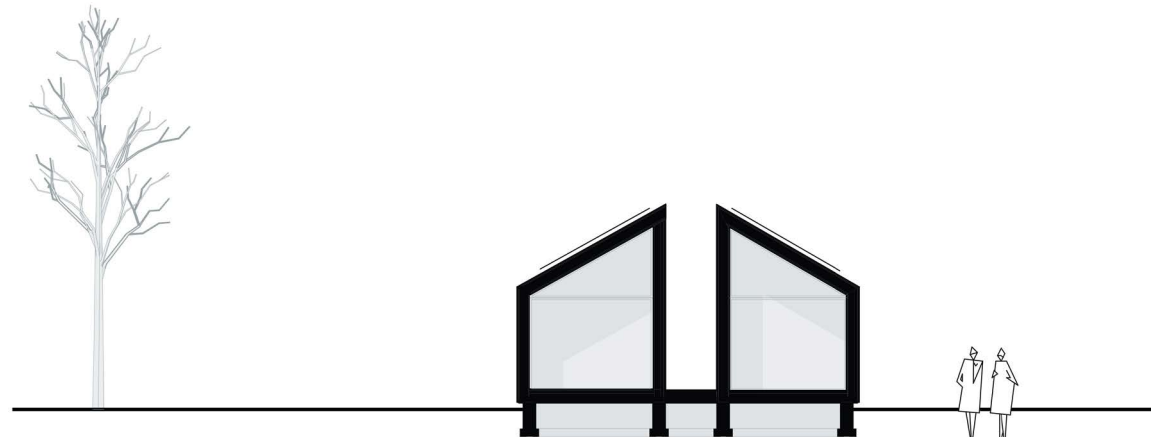
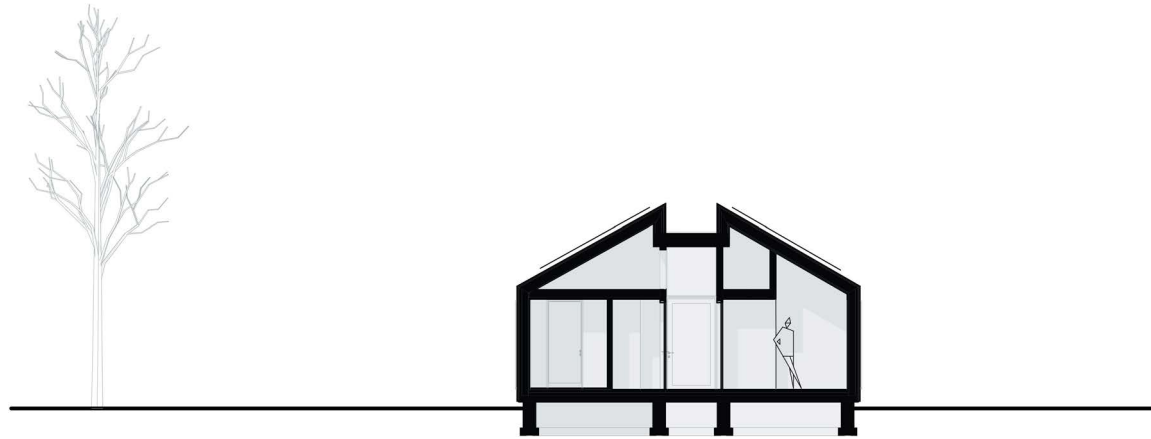
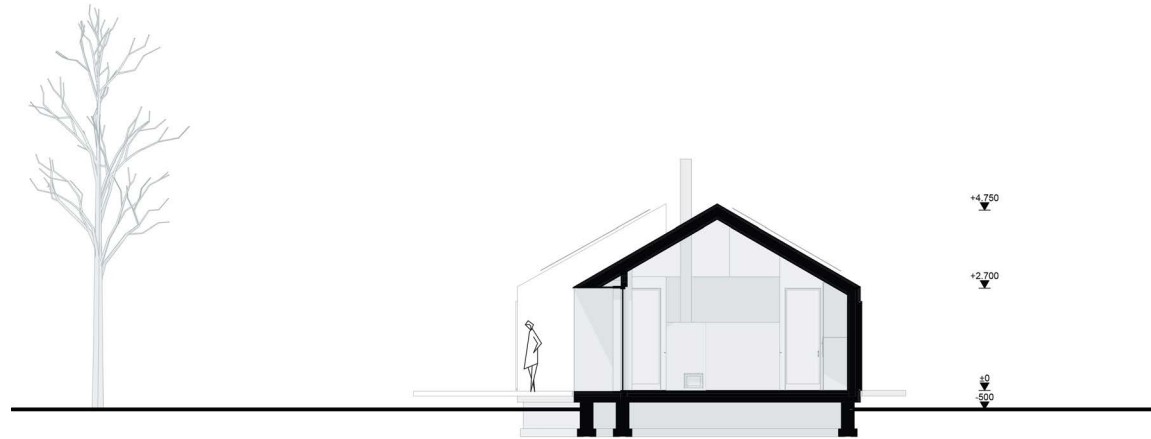
GEVELS



Zijgevel entree

Achtergevel

DOORSNEDEN





MATERIALIZERING

Het gebouw is in beginsel eenvormig en past binnen een ritmische huid van stalen felsnaad. Deze zorgvuldige belijning is consequent doorgezet in de openingen naar buiten. De veranda, entree, kopgevel ademen het regime van verticale belijning.

Maar daar waar het gebouw een *shift* heeft gemaakt, zien we de binnenkant van het volume, geaccentueerd door wit pleisterwerk. Ook de dagkant aan de achterzijde, daar waar het gebouw als het ware afgesneden is, is dit consequent doorgezet.

De vriendelijke uitstraling van de robuuste houten kozijnen van Okoumé geven kleur en warmte aan het gebouw.

Afb. links

Vorgevel Shifted Hous, waarbij het lijnenspel van de felsnaad en de elementen in de gevel naadloos aansluiten

